

# 미생물 검사용 간이배지

**Compact Dry™**  
Simple and Easy Dry Media for Microbial Count and Detection



- |   |   |
|---|---|
| 일반 세균 Total Viable Count                      |    |
| 일반 세균(신속형) Total Viable Count (Rapid Type)    |    |
| 대장균 대장균군 <i>Escherichia coli</i> and Coliform |    |
| 대장균군 Coliform                                 |    |
| 효모 곰팡이 Yeast and Mold                         |    |
| 효모 곰팡이(신속형) Yeast and Mold (Rapid Type)       |   |
| 황색포도상구균 <i>Staphylococcus aureus</i>          |  |
| 장염비브리오 <i>Vibrio parahaemolyticus</i>         |  |
| 바실러스 세리우스 <i>Bacillus cereus</i>              |  |
| 리스테리아종 <i>Listeria</i> species                |  |
| 리스테리아 모노사이토제네스 <i>Listeria monocytogenes</i>  |  |
| 녹농균 <i>Pseudomonas aeruginosa</i>             |  |
| 장내세균과 <i>Enterobacteriaceae</i>               |  |
| 장구균종 <i>Enterococcus</i> species              |  |
| 대장균 <i>Escherichia coli</i>                   |  |
| 살모넬라 <i>Salmonella</i>                        |  |
| 수중 종속영양세균 Water Heterotrophic Bacteria        |  |

# Why CompactDry™?

## ● 사용방법

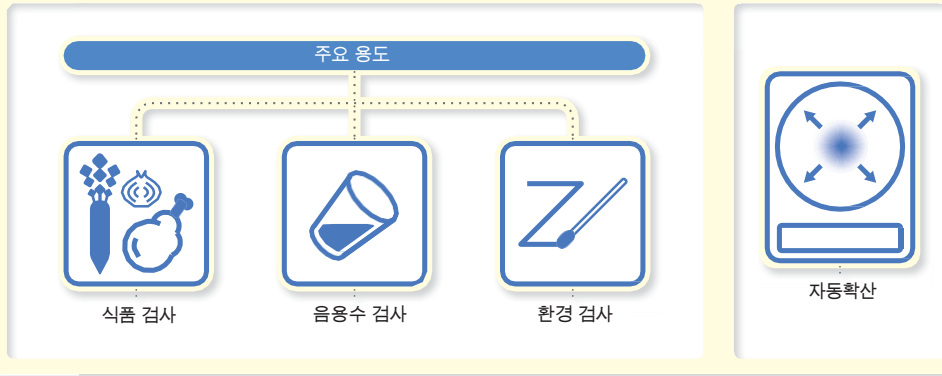


**1**

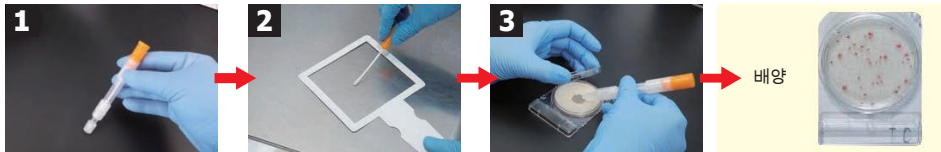
커버를 연다.

**2**


시료액을 분주한다.




## 표면오염도 검사



**검체 채취용 제품**



**1mL**  
(Buffered Sodium Peptone Solution)  
Easy Wiping Kit



**10mL**  
(PBS)  
Swab Test ST-25PBS



3

커버를 닫는다.



4

뒤집어서 배양한다.



5

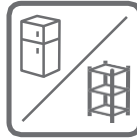
집락을 계수한다.

### 공간 절약

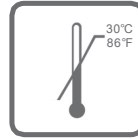
○ 무제한 적층 가능



### 냉장보관 불필요



실온보관



최대 30°C



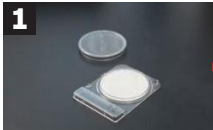
장기보관

품질보증

국제인증 취득  
ISO인증 취득 공장에서 생산

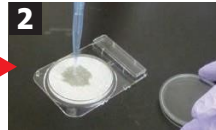
일본내

### 낙하균 검사



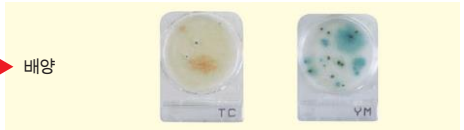
1

커버를 열고 일정 시간 정지



2

1mL 멸균생리식염수



배양

### 멤브레인 필터법



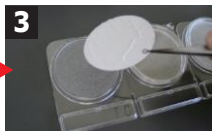
1

시료액을 멤브레인 필터로 여과



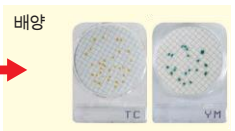
2

1mL 멸균생리식염수 또는 멸균수



3

멤브레인 필터를 세팅



배양

## CompactDry TC



배양 온도  
35± 1°C  
(MicroVal : 30± 1°C)

배양 시간  
48± 3 시간

판정  
모든 집락

● / ○

## CompactDry TCR



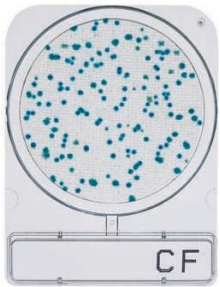
배양 온도  
35± 1°C or  
32± 1°C 유제품

배양 시간  
24± 2 or 48± 3 시간

판정  
모든 집락

● / ○

## CompactDry CF



배양 온도  
35± 1°C  
(MicroVal : 37± 1°C)

배양 시간  
24± 2 시간

판정  
청색/청록색 집락

● / ●

## CompactDry EC



배양 온도  
35± 1°C  
(MicroVal : 37± 1°C)

배양 시간  
24± 2 시간

판정  
대장균 : 청색/청자색 집락  
대장균군 : 적색과 청색 집락의 총수

● / ●

## CompactDry ECO



배양 온도  
35± 1°C or  
37± 1°C

배양 시간  
24± 2 시간

판정  
청색/청록색 집락

●

## CompactDry ETB



배양 온도  
37± 1°C

배양 시간  
24± 2 시간

판정  
적색/적자색 집락

● / ●

## CompactDry YM / CompactDry YMR



YM



YMR

(신속형)

배양 온도

25± 1°C

배양 시간

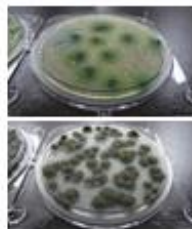
YMR 3-7 일  
YMR 72± 3 시간

판정

호모, 파편적 또는 전체-크로마 집락  
균장이. 사제 착색균으로 인한 집락

● / ○

미세시트로 지원 균장이 집락



항색포도상구균

ADAMS / MicroVal / NordVal

## CompactDry X-SA



XSA

배양 온도

37± 1°C

배양 시간

24± 2 시간

판정

하늘색/청색 집락

● / ●

바실러스 세레우스

ADAMS / MicroVal

## CompactDry BC



BC

배양 온도

30± 1°C

배양 시간

24± 2 시간

판정

청색/담청색 집락

● / ●

살모넬라

## CompactDry SL



SL

BPW 증균배양

36± 1°C @ 22± 2 시간

배양 시간

42± 1°C @ 22± 2 시간

판정

황색: 살모넬라 운동성 결핍  
색, 흰화수소 생성 살모넬라 특  
색: 살모넬라 독성 효소에 대한  
발색성 기질

● / ● / ●

장염비브리오

## CompactDry VP



VP

배양 온도

35± 1°C

배양 시간

19± 1 시간

판정

청색/청록색 집락

● / ●

# CompactDry LM



배양 온도		
37± 1°C		
배양 시간		
24± 2-48± 3 시간		
1. 리스테리아 모노사이토제네스    2. 기타 리스테리아종		
주위가 청색의 적색 집락	/ 적색 집락	청색/녹색 집락
	/	

검출  
 샘플 준비  
 Half - Fraser Broth  
 희석 및 현탁  
 ↓  
 증균 배양 30°C 25± 1 시간  
 ↓  
 배양  
 계수  
 샘플 준비  
 Buffered Peptone Water  
 희석 및 현탁  
 ↓  
 배양

# CompactDry LS

# CompactDry PA



배양 온도	
35 or 37± 1°C	
배양 시간	
24± 2 시간	
판정	
하늘색/청색 집락	
	/



배양 온도	
36± 1°C	
배양 시간	
48± 3 시간	
판정	
물 위에 흰녹색 색소를 생산하는 적색 집락	
	+



판정 필요 레이 필러법	
안전 녹색/ 녹청색 집락	
	/

MembraneFilter Method

# CompactDry ETC

# CompactDry AQ



배양 온도	
37± 1°C	
배양 시간	
22± 2 시간	
판정	
하늘색/청색 집락	
	/



배양 온도	
44± 4 시간 @36± 2°C	
68± 4 시간 @22± 2°C ISO222:1999	
배양 가능한 미생물 의 수질 계수	
판정	
적색 집락	

Colony Counter Global Service  
Hi-Speed@BactLAB™



CompactDry 전용 무료 앱

High-Speed  
**@BactLAB**®  
Colony Counter Global Service

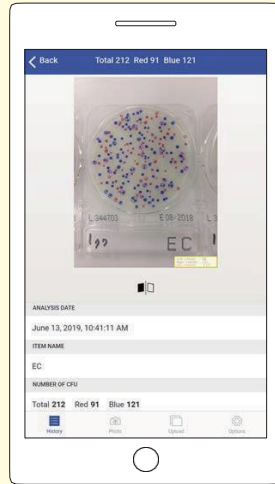
3분



품질관리보고서



3초 자동 계수



**CompactDry**™  
App Targeted Products

CompactDry™ TC (Total Viable Count) CompactDry™ YM (Yeast /Mold) CompactDry™ TCR (*E.coli* / Coliform) CompactDry™ YMR (Yeast /Mold)  
CompactDry™ EC (*E.coli* / Coliform) CompactDry™ CF (Coliform) CompactDry™ ECO (*E.coli*)